

CMC GROUP

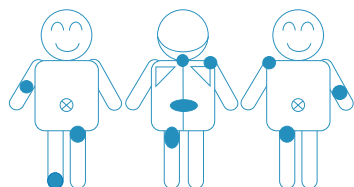
RECRUIT PAMPHLET

ひとりひとりのカラー。
みんなでつくる医療。



整骨医学を医療のファーストステージへ

採用専用ホームページ
リニューアル!!



<http://www.cmc-seikotsu.com>

CMC リクルート 検索

全国採用!
スタート!





パルモ整骨院 新人

女性だからこそ話してもらえる悩みがある あらゆる側面から患者さんに貢献できる存在に

あらゆる側面から患者さんに貢献できる存在になりたいと考えています。膝や腰の痛み、頭痛といった疾患であっても、精神的なストレスが起因している場合も多いのです。仕事の悩みや家庭の悩みなど、人はさまざまな悩みを抱えています。その悩みを人に話すことで楽になることもあると思います。まして女性の患者さんの場合、男性が相手だと話づらいこともありますので、女性であることの強みを活かして、明るく元気よく患者さんに接していきたいです。



亀戸駅前中央整骨院 新人

患者さんの感謝の言葉を原動力に、 技術力と人間力を磨いていく

治療を終えて患者さんがお帰りになる際に、「良くなったよ」と言っていたけると、大きなやりがいを感じます。日常で起こったうれしいこと、悲しいことをお話いただけるのも信頼の証。ある患者さんは、私が寮生活をしていて母親の味が懐かしいというお話をしたことを覚えていてくださって、わざわざ手料理を差し入れに持ってきてくださいました。患者さんとの信頼関係、自らの治療によって患者さんが笑顔になる喜びをエネルギーにかえて、柔道整復師として成長していきたいです。

CMC スタッフ出身校！

- 北海道柔道整復専門学校
- 盛岡医療福祉専門学校
- 育英メディカル専門学校
- 呉竹鍼灸柔整専門学校
- 東京有明医療大学
- 帝京平成大学
- 日体柔整専門学校
- 了徳寺学園医療専門学校
- 新潟リハビリテーション専門学校
- 東海リハビリテーション専門学校
- 京都医健専門学校
- 大分医学技術専門学校
- 琉球リハビリテーション学院
- 日本工学院北海道専門学校
- 赤門鍼灸柔整専門学校
- 大宮医療専門学校
- 了徳寺大学
- 日本柔道整復専門学校
- 国際鍼灸専門学校
- 日本工学院専門学校（八王子）
- 人間総合科学大学鍼灸医療専門学校
- 新潟柔整専門学校
- 北信越柔整専門学校
- 大阪ハイテクノロジー専門学校
- 長崎柔鍼スポーツ専門学校
- 沖縄統合医療学院
- 北海道メディカル・スポーツ専門学校
- 東日本医療専門学校
- さいたま柔整専門学校
- 関東鍼灸専門学校
- 日本鍼灸理療専門学校
- 東京衛生学園専門学校
- 東京メディカル・スポーツ専門学校
- 東京医療福祉専門学校
- 信州医療福祉専門学校
- 岐阜保健短期大学
- 森ノ宮医療学園専門学校
- こころ医療福祉専門学校
- 札幌青葉鍼灸柔整専門学校
- 郡山健康科学専門学校
- 東洋医療福祉専門学校
- 東京医療専門学校
- 大東医学技術専門学校
- 新宿鍼灸柔整専門学校
- 日本医学柔整鍼灸専門学校
- 朋友柔道整復専門学校
- 専門学校白寿医療学院
- トライデントスポーツ医療看護専門学校
- 四国医療専門学校
- 今村学園ライセンスアカデミー



町屋中央整骨院 院長

スタッフ全員で成長し続け、 街の人たちに頼られる整骨院をつくる

痛みに苦しむ患者さんや、治療に関して何らかのヒントを探している患者さん、成長を望む若手柔道整復師…。何か困ったことがあったときに「あそこに行ってみよう」と思ってもらえるような整骨院をつくるのが目標です。現在は、来院するたびに新しい発見や変化を感じてもらえるよう院内の内装に工夫を凝らし、スタッフの育成にも力を入れています。その積み重ねによって、たくさんの「ありがとう」が交わされるような整骨院をつくっていききたいです。



ジェッツ北習整骨院 院長

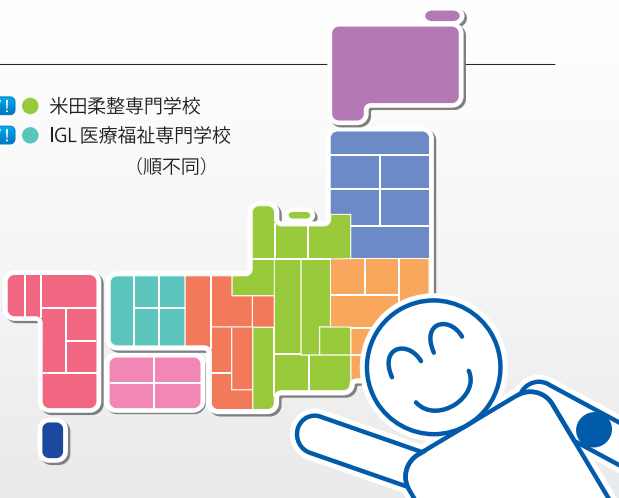
「人の役に立ちたい」という思いを原動力に 地域の皆さまに愛される整骨院をつくる

人は、慣れてくると楽をするようになってしまったり、努力することを忘れてしまったりといった状況にもなりがちです。常に探求心を持ち、「人のお役に立ちたい」という気持ちを忘れないこと。「患者さんのために」という思いの強さが努力につながり、院長になれるかなれないかの大きな分かれ目になると思います。プロスポーツ選手と同様の治療を受けられることが当院の人気の理由となっていますが、コミュニケーションや癒しの場としても地域の皆さまに愛される整骨院にしていきたいです。

- 北海道鍼灸専門学校
- 福島医療専門学校
- 呉竹医療専門学校
- 東京柔整整復専門学校
- 帝京短期大学
- 中央医療学園専門学校
- 日本健康医療専門学校
- 関東柔道整復専門学校
- 静岡医療学園専門学校
- 鈴鹿医療科学大学
- 河原医療福祉専門学校
- 鹿児島第一医療リハビリ専門学校

- 北東北東洋医療専門学校
- 国際メディカルテクノロジー専門学校
- 横浜医療専門学校
- 早稲田医療専門学校
- 帝京医学技術専門学校
- 東京医学柔整専門学校
- 山野医療専門学校
- 首都医校
- 常葉学園医療専門学校
- 明治国際医療大学
- 福岡医療専門学校
- 九州医療専門学校

- NEW! 米田柔整専門学校
 - NEW! IGL 医療福祉専門学校
- (順不同)





整骨医学を医療のファーストステージへ

🔍 整骨医学を通じた健康づくり

「整骨医学」は、「接骨学」と「整骨学」から構成されます。

接骨学（接骨治療）

ケガの治療（保険診療）骨折・捻挫・脱臼・打撲に係る治療を行います。

整骨学（整骨治療）

体の歪みを「整える」ことで免疫機能が向上し、本来人間の身体が兼ね備えている自然治癒力が亢進されます。

🔍 コミュニケーションを大切に

笑顔

挨拶

会話

「明るく、元気に、温かく」をスローガンに、患者さんが来院されやすい雰囲気づくりをしています。

怪我や痛みを負っている患者さんの不安をまず受け止め、明るい気持ちにさせるのが良い医療家への第一歩です。



🔍 医療オリンピック C-1

私たちは医療オリンピック C-1（シーワン）に積極的に参加しています。

「医療技術」「医療知識」「医療の心」を全国の医療家と競うことで、自社ひいては業界全体の水準向上を目指します。

※2015年現在、競技種目は「包帯王」「刺鍼王」「矯正王」「医識王」「診断王」となります。



01 各種研修制度

▶ 新入社員研修

FRESHMAN CAMP ーフレッシュマンキャンプー

入社と同時に合宿研修が始まります。企業理念や医療家としての心得、社会人として必要なマネーや集団行動を学びます。

医療家の心得

ビジネスマナー

グループワーク

企業理念 など



FRESHMAN SCHOOL ーフレッシュマンスクールー

フレッシュマンキャンプが終わると実務形式の研修が始まります。治療や接遇の基礎をじっくり学びます。

受付対応

ボディケア

取穴

患者対応シミュレーション など



▶ CMC カレッジ

創業時から 30 年以上かけてつくられたオリジナル教育システムです。

「知識」「技術」「心」の 3 本を柱として、

「治せる医療家」になる為に必要な 32 科目で構成されています。

自分のペースで成長できる仕組みになっており、グレードに応じて給料が UP します。

知識

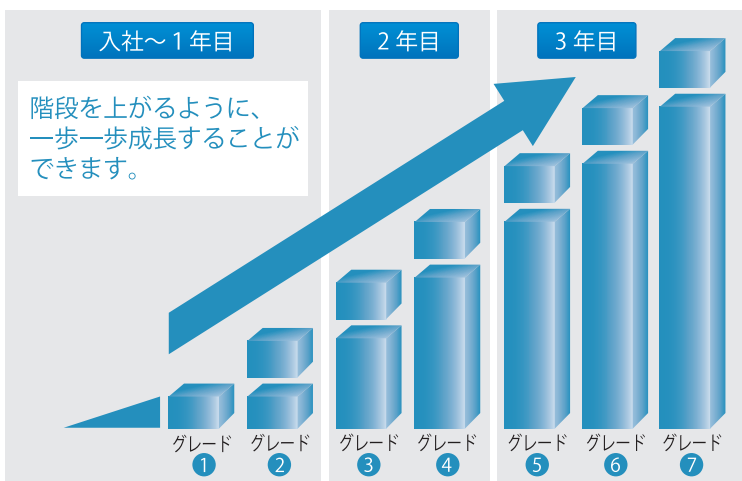
外傷診断学・レセプト
東洋医学・経穴
経理・法律 など

技術

外傷処置学・鍼灸実技
運動療法・JDC
ASTR など

心

医療家・整骨院の意義
コンプライアンスと医療事故
医療家・人間としてなど



※年数はあくまでも目安です。

02 その他の活動

📍 スポーツチームや学校との関わり

千葉ジェッツ



▲プロバスケットボールチーム

メディカルパートナー契約を結んでいます。院での治療はもちろん、コラボイベントも行います。JETSの事務所は CMC 西船事務センターの2階にあります。

みんジョグ



▲荒川みどりマラソンにて

健康の促進や記録の向上を目的に、ジョギングサークルを運営しています。また、整骨医学を活かした講習会も行っています。

市立船橋高校



▲市立船橋男子サッカー部

男子サッカー部、女子バレー部とトレーナー契約をしています。2013年のインターハイではサッカー部の優勝に貢献しました。

📍 社員旅行、その他のイベント



仕事も充実、遊びも充実。

The work is enriched and the play is enriched too.

応募から
内定まで

📍 問い合わせ・応募

まずは電話かメールにてご応募ください。
見学だけの問い合わせも大歓迎！



☎ 0120-012-203



✉ recruit@cmc-g.jp

📍 書類選考（1次選考）

履歴書を東京本社宛に
郵送してください。（写真貼付）



【宛先】〒103-0027
東京都中央区日本橋 3-1-15
東京 KMC ビル

03

充実の福利厚生

▶ 社員寮

月々2万円の社員寮があります。電気・ガス・水道代込み、家電・家具も充実で安心の新生活がスタートできます。



家電・家具が充実

入居時には既に家電・家具が充実しています。引っ越しの費用はほとんどかかりません。

【備付の家電家具】

冷暖房・冷蔵庫・洗濯機・乾燥機・掃除機・電子レンジ・ガスコンロ・照明

駅チカで便利

駅から徒歩10分。生活しやすい環境です。西船橋駅は電車のアクセスが良く、休日にも楽しみがいっぱいです。

【アクセス例】

東京駅 約30分 秋葉原駅 約30分
スカイツリー 約30分
ディズニーランド 約15分

ルームメイトとの生活

3DKの間取りで、ルームシェアをします。初めての一人暮らしでも、助け合いながら生活ができ安心です。同期や先輩と実技の練習をしあえるのも人気の理由です。

【間取り】

個室(3部屋) ダイニングキッチン(共有)
風呂・トイレ(共有)

▶ 各種保険完備

>>>健康保険

業務とは関係のない病気や怪我をしたときに必要な給付が行われます。国民健康保険と違い、保険料は会社が半額負担します。

>>>厚生年金

高齢のため働けなくなったとき、体に障害を負ったとき、死亡したときなどに、本人または遺族に必要な給付が行われます。国民年金と違い、保険料は会社が半額負担します。

>>>雇用保険

失業した場合や雇用の継続が困難となった場合に、生活の安定や再就職を促進する為に必要な給付が行われます。

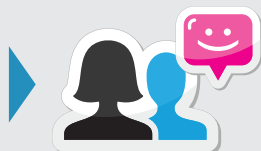
>>>労災保険

仕事や通勤途中で発生した災害によって怪我をした場合や、病気にかかった場合に、必要な給付が行われます。保険料は会社が全額負担します。

>>>医療賠償保険

万が一の医療事故に備えた賠償保険に加入している為、安心して治療に従事していただけます。保険料は会社が全額負担します。

▶ 面接（最終選考）



書類選考が通過すると、面接になります。院の見学や社員寮の見学もしていただけます。

▶ 内定



お互いの合意のもと内定決定となります。国試合格、応援しています！



募集要項

募集職種 ▶ 柔道整復師・鍼灸マッサージ師・鍼灸師

仕事内容 ▶ 1院3～8人で構成している治療院での受付や施術
院長のアシスタント業務など

求める人材 ▶ 元気で明るい方、成長したい方

勤務地 ▶ 東京都内・千葉県内の整骨院

勤務時間 ▶ 平日 9:00～12:00/15:00～20:00
土曜 9:00～12:00/14:00～17:00
左記は受付時間の為、勤務時間は30～60分前後します。配属院によっては、若干時間が異なることがあります。

給与 ▶ 柔整師 月給 256,688円～/ 鍼灸マッサージ師 月給 256,688円～
鍼灸師 月給 222,000円～

待遇 ▶ 健康保険、厚生年金、雇用保険、労災保険、医療賠償保険、社員寮あり、昇給チャンス年3回

休日・休暇 ▶ 日曜、祝日、年末年始休暇、※シフト休 ※シフト休とは、年間を通して週休2日になるように調整する休みのことです。
年次有給休暇 10～20日

応募方法 ▶ 電話連絡の上、履歴書を郵送または持参

会社情報

名称 株式会社シー・エム・シー

代表取締役 社長 近藤 昌之

本社 東京都中央区日本橋3-1-15 東京KMCビル TEL:03-3517-2446

西船事務センター 千葉県船橋市西船4-24-11 西船KMCビル TEL:047-495-9010

創業 1982年

設立 1991年

年商 24.2億円（グループ計）

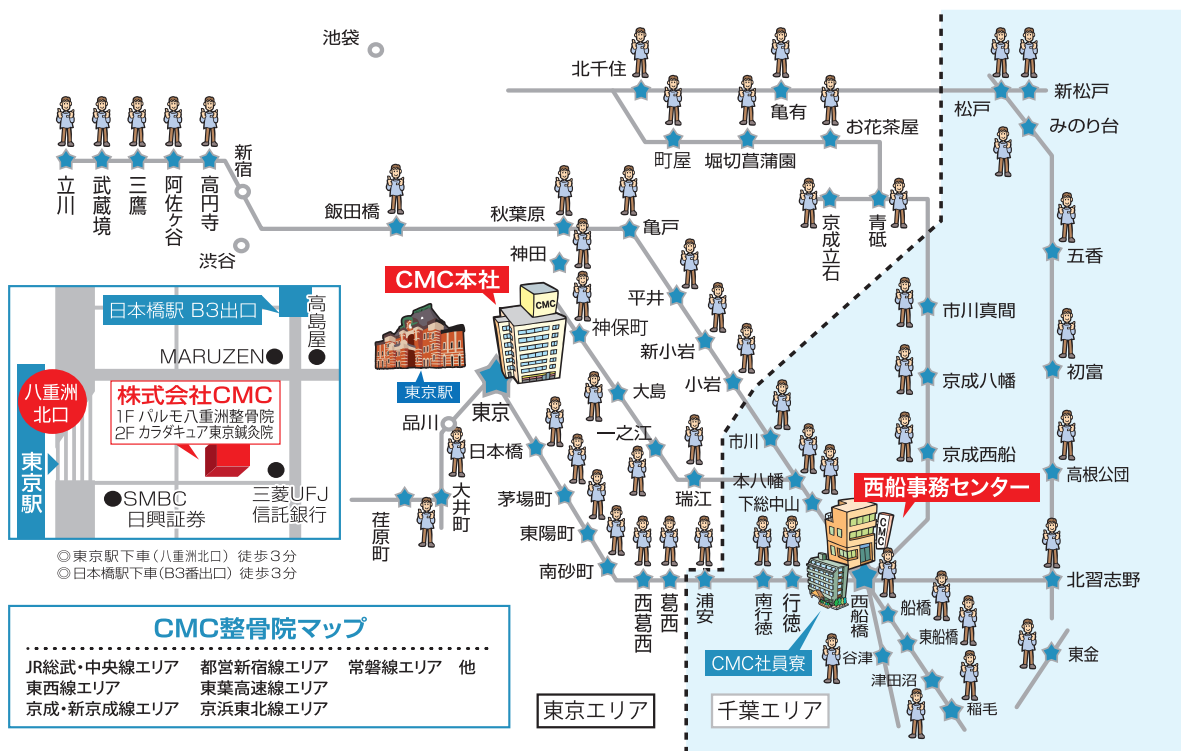
資本金 6,000万円（グループ計）

事業内容 整骨院運営、鍼灸院運営、クリニック運営、整体院運営、通所介護事業、訪問介護事業、居宅介護支援事業、医療周辺事業

事業所数 80事業所

スタッフ数 290人<2015年7月現在>
平均年齢 34.1歳 <2015年7月現在>

卒後臨床研修施設 30 院以上



株式会社 シー・エム・シー

コーポレートサイト <http://www.cmc-g.jp>

0120-012-203

採用担当 東京都中央区日本橋3-1-15 東京KMCビル

● リクルートサイト <http://www.cmc-seikotsu.com>

CMC リクルート 検索

